

PRODUCT DATA SHEET

TDC83

QUICK COLOR

- Water-Based repair dye for smooth leather.
- Fast dry. Ready in 3 minutes.
- 25 ml bottle / 0,90 fl.oz. Contains sponge applicator.
- Range of 90 standard colors and metallic.

- QR Code :



Repair



Gives Color

TARRAGO BRANDS INTERNATIONAL

Narcís Monturiol, 18. 08243 Manresa - SPAI
(+34) 93 877 08 14 - WWW.TARRAGO.COM

Designed in Barcelona

— Quick Color

Water-Based repair dye for smooth leather, its high coverage capacity permits repair small damages as scrapes or scratches caused by daily use wear and tear. The product is resistant to frictions in both dry and wet weather conditions.



Surface



SMOOTH LEATHER

Use



REPAIR



GIVES COLOR

Garments



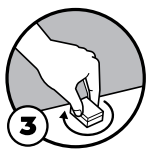
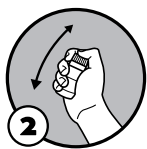
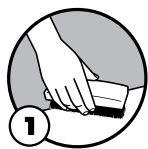
— Description

Tarrago Quick Color is a Water-Based repair dye for smooth leather. Its high concentration of high-quality pigments provides a very coverage capacity, helping to repair damage scrapes or scratches caused by daily use wear and tear. Can be applied on smooth leather. His formulation provides a resistant result to friction in both dry and wet weather conditions. Range of 902 standard color and metallic, choose the color closest to the original color of the shoe or accessory you want to repair.

— Presentation

PACKAGING	PACK UNITS	PACK SIZES (cm)	PACK WEIGHT (kg)	PALLET UNITS (size cm)	EAN CODE
Glass 25 ml - 0,90 fl oz	6	14 x 10 x 11,5	0,54 kg.	4.620 u. 120 x 80 x 180 cm	8427457475038

— How to use



1. Brush to remove dust and dirt residues.
2. Shake the container vigorously.
3. Soak the sponge applying pressure gently to the surface, spread evenly over the entire surface.
4. Let it dry 3 minutes.

— Tips

- Before apply the product, you can use Tarrago Universal Cleaner to remove the dust and dirt residues of shoe surface.
- Choose the color that most closely resembles at original color shoes or accessories to repair.
- Realize a test in an inconspicuous place.
- Complies with current health, safety and environmental legislation.

MARRÓN OSCURO DARK BROWN MARRON FONCÉ MARRONE SCURO DUNKELBRAUN ТЕМНО-КОРИЧНЕВЫЙ ダークブラウン 6	MALVA PÁLIDO PALE MAUVE MAUVE PALE VIOLEA CHIARO LAVENDER БЛЕДНО-ЛИЛОВЫЙ ベールマープ 淡紫色 43	OSTRA OYSTER COQUILLE HUITRE OSTRICA AUSTER Устрица オイスター 牡蛎色 602	CREMA DE LIMÓN LEMON CREAM CREME DE CITRON CREMA LITOMENCREME Лимонный крем レモングリーン 柠檬乳 616	ROSA SILVESTRE WILD ROSE ROSE SAUVAGE ROSA SILVESTRE WILDRÖSE Дикая роза ワイルドローズ 玫瑰紅 626	AZAFATA STEWARDS HÔTESSE HOSTESS STEWARDS Светло-синий ステュワードス 空姐藍 639	VERDE INTENSO INTENSE GREEN VERT INTENSE VERDE INTENSO INTENSIF GRÜN Ярко-зеленый インテンスグリーン 次深緑 650	GALLETA BISCUIT BISCOTTO BISKVIT ビスケット 饼干色 662	VIOLÁCEO PURPLISH VIOLEACE VIOLEACE PURPURFARBIG Темно-фиолетовый パープリッシュ 紫紅色 672
MARRÓN ÁMBAR AMBER BROWN MARRON AMBRE MARRONE AMBRA BERNSTEINBRAUN ЯНТАРНО-КОРИЧНЕВЫЙ アンバーブラウン 琥珀棕 9	TOPO OSCURO DARK TAUPE GRAY GRIS TAUPE FONCÉ GRIGIO SCURO DUNKELMAULWURF ТЕМНЫЙ АСФАЛТ ダークタープグレー 深灰褐 47	HUMO SMOKE FUMÉE FUMO RAUCH Дым スモーク 霧色 604	AZUFRE SULPHUR SOUFRE ZOLFO SCHWEFEL Серa サルファー 硫磺色 617	CARMÍN CARMINE CARMIN CARMINIO KARMIN Кармин カーミン 胭脂紅 627	AZUL CLÁSICO CLASSIC BLUE BLEU CLASSIQUE BLU CLASSICO KLASSISCHBLAU Классический синий クラシックブルー 正藍 640	VERDE SELVA FOREST GREEN VERT FORÊT VERDE BOSCO GRÜN WALD Зеленый フォレストグリーン 森林綠 651	AVELLANA HAZELNUT NOISETTE NOCCIOLA HASSELNUSSEBRA Ореховый ヘーゼルナッツ 淡褐色 663	BASE AZUL BLUE BASE BASE BLEUE BLU BASE GRUNDFARBE BLAU Базовый синий ブルーベース 打底藍 673
ROJO RED ROUGE ROSSO ROT КРАСНЫЙ レッド 紅色 12	COGNAC COGNAC COGNAC COGNAC COGNAC COGNAC КОНЬЯК コニャック 克裡亞標 49	PERGAMINO PARCHMENT PARCHEMIN PERGAMEN PERGAMENT Пергамент パーチメント 羊皮色 605	PLUMERO STEM TIGE STIEM STENGEL Желтый ステム 茎黄色 618	CIRUELA PRUNE PRUNE PRUNO PFLAUME Сливовый プルーン 梅紅色 630	ULTRAMAR OVERSEAS OUTRE-MER OULIQUEMARE ÜBERSEE Ультрамарин オーパシース 深藍 641	OLIVA OLIVE OLIVE OLIVE OLIVE Оливковый オリーブ 橄欖色 653	COBRE OSCURO COPPER BROWN BRUN CUIVRE ROUGE KUPFERBRAUN Медно-коричневый コッパーブラウン 銅棕 664	VERDE MANZANA APPLE GREEN VERT POMME VERDE MELA APFEL-GRÜN Зеленое яблоко アップルグリーン 苹果綠 674
AZUL MARINO NAVY BLEU MARINE BLU NAVY MARINEBLAU ТЕМНО-СИНИЙ ネイビー 海軍藍 17	NEVADA NEVADA NEVADA NEVADA NEVADA NEVADA HEBADA ネバダ 内华达標 52	BEIGE OSCURO DARK BEIGE BEIGE FONCÉ BEIGE SCURO DUNKLE BEIGE Темно-бежевый ダークベージュ 深米色 606	OCRE AMARILLO YELLOW OCHRE OCRE JAUNE OCRA OCKER GELB Желтая охра イエローオークル 土黄色 619	VINO WINE VIN VINO WEIN Синий ワイン 酒紅色 631	AZUL BLUE BLEU BLU BLAU Синий ブルー 藍色 642	BLANCO ROTO OFF WHITE BLANC CASSE BIANCO SPENTO WEISSGRAU Скорлупа オフホワイト 灰白色 654	HABANO MEDIO MEDIUM TABACCO BROWN HAVANE MOYEN TABACCO MEDIO TABAMITTELBRA Tabak ミディアムタバコブラウン 中烟棕 665	ORO PURO GOLD OR ORO GOLD ЗОЛОТОЙ ゴールド 金色 503
NEGRO BLACK NOIR NERO SCHWARZ ЧЕРНЫЙ ブラック 黒色 18	CÁSCARA SHELL COQUILLE D'OEUF FIOCCO CORDA SCHNURFARBIG Бечевка シェル 灰白色 53	CUERDA STRING CORDE CORDA SCHNURFARBIG Бечевка ストリング 麻绳色 607	ÁMBAR AMBER AMBRE AMBRA BERNSTEIN Янтарь アンバー 琥珀色 620	LAVANDA LAVENDER LAVANDE LAVANDA LAVENDEL Лаванда ラベンダー 薰衣草紫 632	AZUL CARIBE CARIBBEAN BLUE BLEU CARAIBES BLU CARAIBI KARIBIKBLAU Карибский синий カリビアンブルー 加勒比藍 644	GRIS CLARO LIGHT GREY GRIS CLAIR GRIGIO CHIARO HELLGRAU Светло-серый ライトグレー 浅灰 655	HABANO HABANO HAVANE HAVANA TABAKBRAUN Темный табак ハバノ 暗瓦那標 666	ORO VIEJO OLD GOLD MORORE OR ORO ANTICO ALTGOLD ЗОЛОТО ВИНТАЖ オールドゴールド 复古金 504
ROSADO ROSE ROSE ROSA ROSA ЧАЙНАЯ РОЗА ローズ 玫瑰粉 24	BERENJENA AUBERGINE AUBERGINE MELANZANA CAMELLO AUBERGINE BAKLADJAN Оурел-жиз-н 茄紫色 54	CAMEL CAMEL CHAMEAU CAMELLO CAMELLO AUBERGINE Верблюды キャメル 駱駝褐 608	ALBARICOQUE APRICOT ABRICOT ALBICOCCA APRIKOS Абрикос アプリコット 杏仁色 621	MORADO PURPLE VIOLET VIOLETT VIOLETT Фиолетовый ターコイズ 紫色 633	TURQUESA TURQUOISE TURQUOISE TURCHESE TURKIS Вирюзовый ターコイズ 松石綠 645	GRIS GREY GRIS GRIGIO GRIS Серый グレー 灰色 656	CORDOVAN CORDOVAN CORDOVAN CORDOVAN CORDOVAN CORDOVAN 科尔多瓦標 667	PLATINO PLATINUM PLATINE PLATINO PLATINI ПЛАТИНА プラチナ 铂金色 506
LIMÓN LEMON JAUNE CITRON LIMONE ZITRONE ЛИМОННЫЙ レモン 柠檬黃 31	GUINDA MORELLO CHERRY GRIOTTE AMARENA SCHATTENMORELLE ВИШНЯ モレロチェリー 櫻桃紅 56	LEÓN LION LEONE LÖWE Лев ライオン 獅黄色 609	AZUCENA TIGER LILY LIS TIGRE GIGLIO TIGRE TIGERLILIE Тигровая лилия タイガーリリー 橘紅色 622	HIELO AZUL ICE BLUE BLEU GLACIER GHIACCIO EISBLAU Голубой лед アイスブルー 冰蓝色 635	HILACHA ICE BLUE EFFILOCHE PANNON AUSFRANSEN Фиштакшковый リント 棉絨色 646	VISÓN OSCURO DARK MINK VISION FONCÉ VISIONE SCURO DUNKLES NERZ Темная норка ダークミンク 深水貂 657	CAOBA OSCURO DARK MAHOGANY ACAJOU FONCÉ MOGANO DUNKLES MAHAGONI Темный махагон ダークマホガニー 深褐色 668	ORO BRILLANTE HIGH GOLD OR BRILLANT ORO BRILLANTE LEUCHTENDES GOLD ЯРКО-ЗОЛОТОЙ ハイゴールド 亮金色 507
VERDE OSCURO DARK GREEN VERT FONCÉ VERDE SCURO DUNKELGRÜN ТЕМНО-ЗЕЛЕНый ダークグリーン 深綠色 33	ROJO CLARO BRIGHT RED ROUGE CLAIR ROSSO BRILLANTE HELLROT ЯРКО-КРАСНЫЙ ブライトレッド 鮮紅色 102	ARENISCA SAND-COLOURED SABLE SABBIA SANDFARBEN Песочный サンドカラー 沙黄色 610	NUBE ROSADA ROSE CLOUD NUAGE ROSE NUBE ROSA WOLKENROSA Розовое облако ローズクラウド 玫瑰色 623	CIELO SKY CIEL CIELO HIMMELBLAU Небесный スカイ 天蓝色 636	VERDE SAUCE WILLOW GREEN VERT SAULE VERDE SALICE WEIDENGRÜN Зеленая ива ウィローグリーン 柳綠色 647	TIERRA EARTH TERRE TERRA TERRE Земляной アース 土色 658	VERDE CAZA HUNTING GREEN VERT CHASSE VERDE CACCIA SALMONTE БОЛОТНЫЙ ハンティンググリーン 草綠色 669	NARANJA DE LUJO LUXURY ORANGE ORANGE DE LUXE ARANCIONE LUSO LUXUR ORANGE ТЕМНО-ОРАНЖЕВЫЙ ルクシャリーオレンジ 橘黄色 670
MARFIL IVORY IVOIRE AVORIO ELFENBEIN СПОНОВАЯ КОСТЬ アイボリー 象牙白 36	GABARDINA GABARDINE GABARDINE GABARDINA GABARDINA GABARDIN ガバジン 帆布織 123	MADERA WOOD BOIS LEGNO HOLZ Древесный ウッド 木色 612	ROSA PÁLIDO PALE PINK ROSE PALE ROSA PALLIDO HELLROSA Бледно-розовый ベールピンク 浅粉色 624	AGUAMARINA AQUAMARINE AIGUE MARINE ACQUAMARINA AQUAMARIN Аквамарин アクアマリン 浅藍 637	VERDE KIWI KIWI GREEN VERT KIWI VERDE KIWI GRÜN KIWI Киви キウイグリーン 奇異果綠 648	BEIGE ROSADO PINK BEIGE BEIGE ROSE BEIGE ROSATO BEIGEROSA Розовый беж ピンクベージュ 粉紅色 660	SALMÓN SALMON SAUMONS SALMONE LACHSE Лосось サーモン 鮭粉色 671	
MARRÓN MEDIO MEDIUM BROWN MARRON MOYEN MARRONE MEDIO MITTELBRAUN СРЕДНЕ-КОРИЧНЕВЫЙ ミディアムブラウン 中棕 39	BLANCO WHITE BLANC BLANC ALBINO WEISS БЕЛЫЙ ホワイト 白色 601	CACAO COCOA CACAO CACAO KAKAO Какао ココア 可可標 613	ORQUIDEA ORCHID ORCHIDÉE ORCHIDEA ORCHIDEE GRASGRÜN Орхидея オーチャード 三粉色 625	BBY BLUE BABY BLUE BLEU BÉBÉ BLU INFANZIA BABYBLAU Голубой ベイビーブルー 嬰兒藍 638	VERDE ESPINACA SPINACH GREEN VERT JARDIN VERDE SPINACI GRASGRÜN Зеленый шпинат スピニッジグリーン 菠菜綠 649	CUERO NATURAL NATURAL LEATH CUIR NATUREL BOJONATURALE NATURLIEDER Натуральная кожа ナチュラルリース 皮原色 661		

Colores metalizados
Metalized colors
Металлик

PLATA SILVER ARGENT ARGENTO SILBER СЕРЕБРЯНЫЙ シルバー 銀色 501	PLATA VIEJA ANTIQUÉ SILVER ARGENT VIEILLI SILBER ANTIQO ALTSILBER АНТИЧНОЕ СЕРЕБРО アンティークシルバー 古銀 502	ORO PURO GOLD OR ORO GOLD ЗОЛОТОЙ ゴールド 金色 503	ORO VIEJO OLD GOLD MORORE OR ORO ANTICO ALTGOLD ЗОЛОТО ВИНТАЖ オールドゴールド 复古金 504	PLATINO PLATINUM PLATINE PLATINO PLATINI ПЛАТИНА プラチナ 铂金色 506	ORO BRILLANTE HIGH GOLD OR BRILLANT ORO BRILLANTE LEUCHTENDES GOLD ЯРКО-ЗОЛОТОЙ ハイゴールド 亮金色 507
---	--	---	--	---	--

ES Podría existir una pequeña diferencia entre el tono real y el que aparece en la Carta de Colores.
EN There may be a slight difference between the real tone of the color and the one that appears in the Color Chart